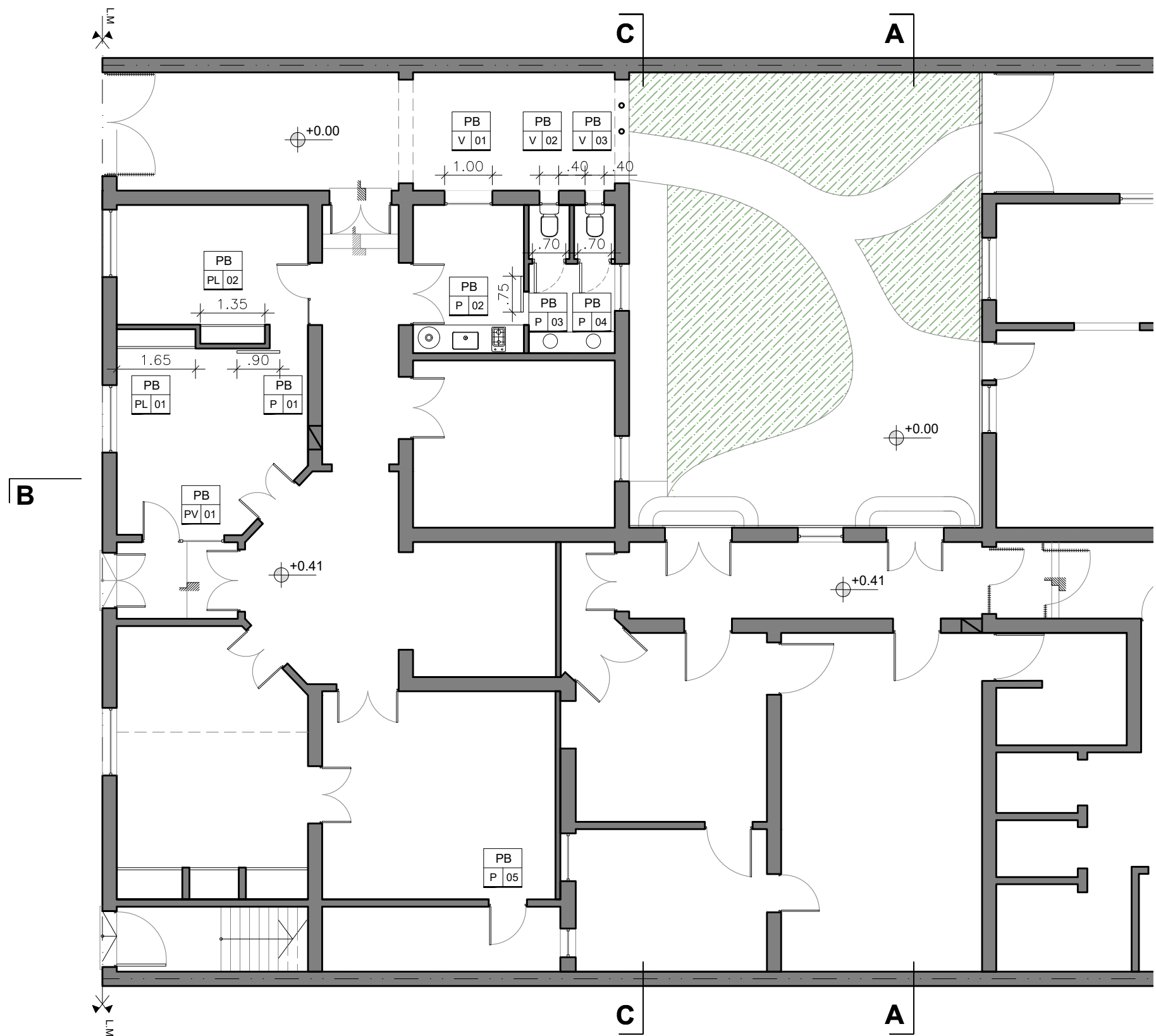


REFERENCIAS:



NOTA:  
TODAS LAS MEDIDAS DEBERAN SER VERIFICADAS EN OBRA.  
VER CONDICIONES PLIEGO DE ESPECIFICACIONES TECNICAS PARTICULARES.

OBRA: REFACCION EX COMISARIA 3RA  
UBICACION: DORREGO 161  
G.P.S.: 32° 56' 12" S - 60° 38' 49" O  
TEMA: CONSTRUCCION  
PLANO: CARPINTERIAS PLANTA BAJA  
DIBUJO: ARQ. AGOSTINA BERNACCHIA  
REVISION: ARQ. ARIEL VANADIA

PROYECTO:  
MINISTERIO DE SEGURIDAD  
DE LA PROVINCIA DE SANTA FE

FECHA DE IMPRESION: DICIEMBRE 2022

 MINISTERIO DE SEGURIDAD	BA	08/11
	COM3	

PLANTA BAJA  
ESC: 1:100